

Quelle est la valeur d'un meilleur traitement pour

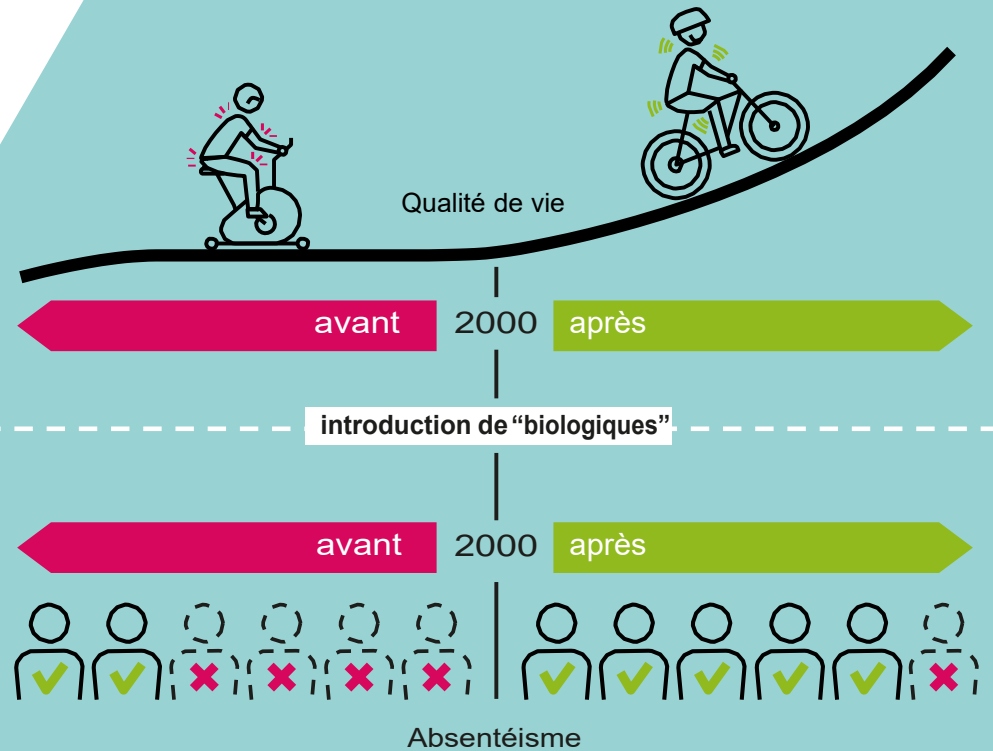
la POLYARTHRITE RHUMATOÏDE

SUR LES PATIENTS ?

- L'introduction d'une nouvelle génération de médicaments innovants en 2000 a **amélioré de façon significative la vie des patients** souffrant de polyarthrite rhumatoïde modérée à sévère.
- Ils sont désormais en mesure **de mener une vie proche de la normale** alors qu'auparavant ils souffraient de douleurs, de gonflements, de raideurs et avaient une mobilité réduite.

SUR NOTRE ÉCONOMIE ?

- L'**absentéisme** a en moyenne **été réduit de moitié** après 2000.
- Cela a généré un **gain moyen de productivité de 4.000 euros** en par an et par patient traité.
- Cela représente un gain total de **16,5 millions d'euros par an**.



Gains de productivité depuis 2000

+ 4.000 €
par patient, par an

+ 16,5 millions €
au total, par an